



OHTORI HIGH SCHOOL

100th Anniversary



天高く翔る！

鳳 新世紀！ 一次の100年を創造する人材を育てる 一



大阪府立鳳高等学校

鳳高校って、どんな学校？



伝統を守りながら **挑戦**することで

あなたの **やりたい** が実現できる！

鳳高校って、どんな学校？



- ・大正11(1922)年創立。2021年、創立100年目の伝統校
- ・「入学してよかった」「学校が楽しい」という評価が85%以上
- ・部活動が活発 部活動加入率 **80%**以上
- ・4年制大学進学率 **89%**以上
 - ⇒うち、4~5人に1人は国公立大学へ
 - 関関同立の合格者も毎年約200名
- ・祖父母や親も卒業生、兄弟姉妹が卒業生という生徒が多い
- ・鳳高校出身の教員も**多数**在籍



登校風景



制服が変わります！



鳳高校 新制服！

NEW SCHOOL UNIFORM

男女ともにパンツスタイル、
ネクタイ・リボンの組み合わせOK!
自分に合うコーディネートを選ぼう！

こだわりポイント

1 ニュアンスカラー × 織柄



多色×織柄
の風合いが
上品な佇まいに

2 オリジナルネクタイ・リボン



3 オリジナルワッペン



大阪府立  高等学校

TEL: 072-271-5151
HP: <https://ohtori-hs.ed.jp/>

鳳高校をもっと詳しく！
鳳高校 検索



鳳高校の特徴

選択科目

7時間授業

単位制

ガイダンス

行事等



充実したカリキュラム

- ・高校生としての基礎的、基本的な科目⇒1年次で、共通履修
- ・進路、興味・関心に応じた科目⇒2年次以降で自由選択
- ・「学校設定科目」.....70種類以上！

「演習」...大学入学共通テスト

「特講」...国公立大二次、難関私立大

「発展」「探究」など

| | | |
|-----|--------|--------------------|
| 1年次 | 共通履修科目 | |
| 2年次 | 共通履修科目 | 選択科目 |
| 3年次 | | 選択科目 (前期・後期・通年) |



鳳高校の特徴

選択科目

7時間授業

単位制

ガイダンス

行事等



45分×7時間授業

- ・「空きコマ」なし
- ・1日7限授業により柔軟な科目選択が可能
- ・45分授業により放課後の活動時間を確保

| | 月 | 火 | 水 | 木 | 金 |
|----|------|------|-----|------|------|
| 1限 | 論国 | 数Ⅱ | 歴総 | 論表Ⅱ | 数Ⅱ |
| 2限 | 理科基礎 | 理科基礎 | 数Ⅱ | 数C | 論国 |
| 3限 | 歴総 | 体育 | 数B | 保健 | 古探 |
| 4限 | ▲ | 英Ⅱ | 体育 | 古探 | 体育 |
| 5限 | 数Ⅱ | ▽ | ▽ | 理科基礎 | 英Ⅱ |
| 6限 | 古探 | 歴総 | 英Ⅱ | 総合 | ▲ |
| 7限 | 英Ⅱ | 数B | 論表Ⅱ | HR | 理科基礎 |

| | 月 | 火 | 水 | 木 | 金 |
|----|----|----|----|----|----|
| 1限 | S1 | P2 | U1 | U4 | T4 |
| 2限 | R4 | R3 | U2 | P1 | Q4 |
| 3限 | T6 | Q2 | T1 | 英Ⅲ | S3 |
| 4限 | T2 | U3 | T5 | R5 | 現文 |
| 5限 | 英Ⅲ | 現文 | Q3 | R1 | 英Ⅲ |
| 6限 | 体育 | T3 | S2 | 総合 | 体育 |
| 7限 | Q1 | S4 | R2 | HR | R6 |

しっかりと学べる授業



単位制.....教員数増・小講義室の整備

○ **豊富な科目設定**

○ **少人数での授業**

国語・英語・数学の少人数授業

他教科でも.....最少開講人数は2名！

(10人以下の講座が21講座！)

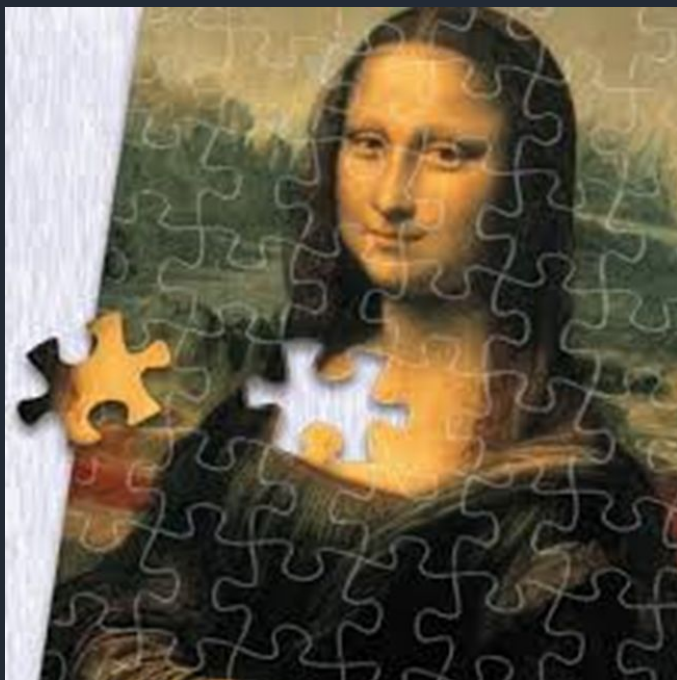
※選択した科目が
必ず開講されると
は限りません



一人ひとりの学力UPをサポート



情報**処理**力



情報**編集**力





今年は進化が！

。DXハイスクールの採択校に決定しました

ICTを活かした合理的・横断的・探究的な学びを強化する学校に対して、必要な環境整備の経費の支援を受けられるDXハイスクールに指定されました。
(文科省から1000万円／年)

本校では、コミュニケーション能力の育成とデジタル活用の能力を育てる教室を設置し、

「ものづくり」と「人間関係づくり」ができるスペースとして活用し、理系・文系を問わず様々な授業や教育活動でデジタル技術を活用する(DX)ことができる生徒を育成します。

さらなる進化が！



○グローバル人材の育成校に認定されました

英語エキスパート教員の配置とともにグローバル人材の育成を行う学校として指定されました。(大阪府教育庁から約280万円／3年)

ネイティブスピーカーが担任をすることにより日常から英語に触れる機会を確保します。まずは日常会話で英語を使える能力の身に着けることにより、文系・理系を問わず、海外とのコミュニケーションやより高度な英語学習へと導きます。そのための活動ができるスペースを確保することにより校内で留学している環境を作り出せます。



鳳高校の特徴

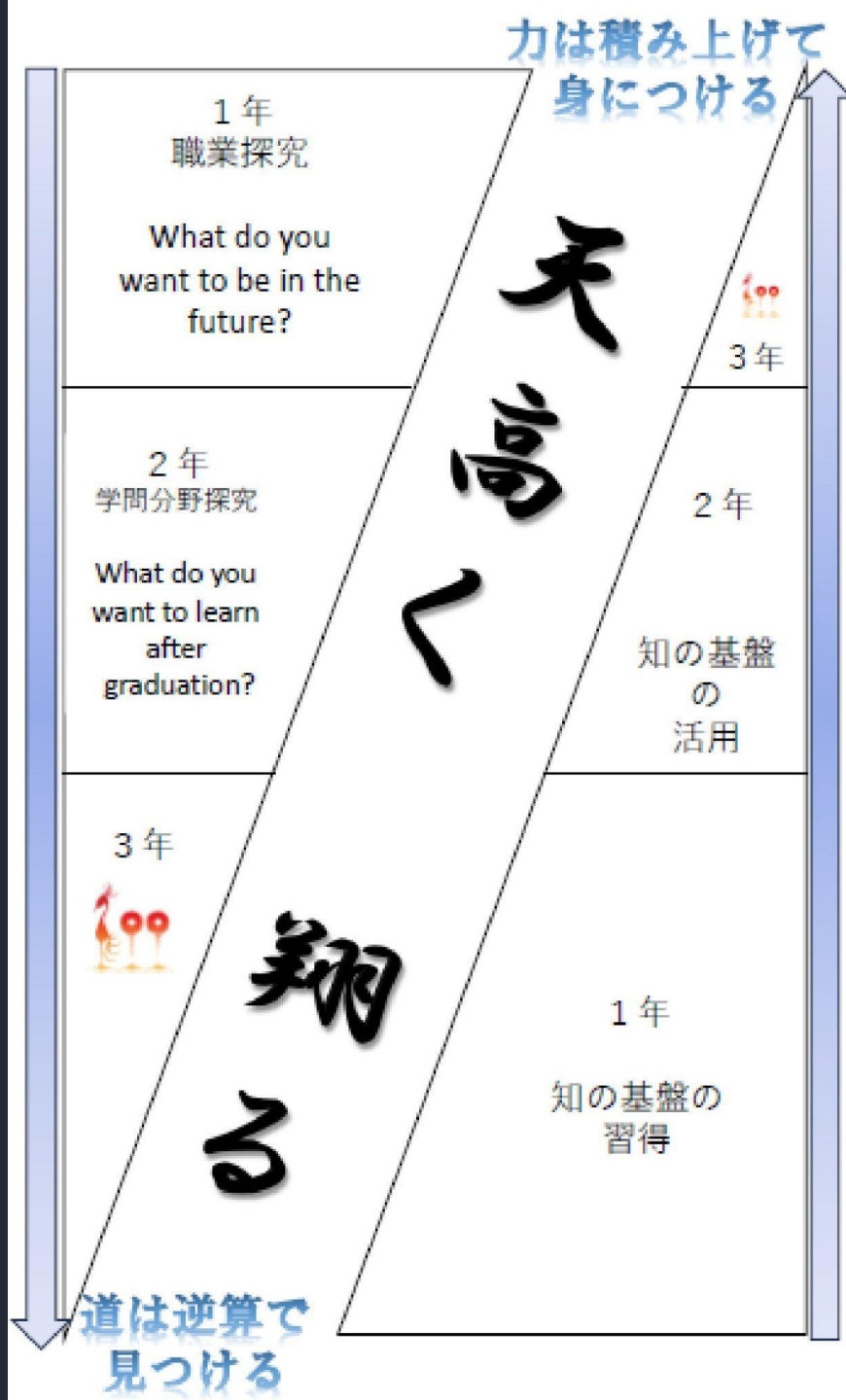
選択科目

7時間授業

単位制

ガイダンス

行事等



鳳高校の進路指導



基本的な考え方

科目選択 = 進路選択

大切にしていること

- 自分で調べてみることに
- 早くから進路について考え始めることに
- いろいろな人に相談することに



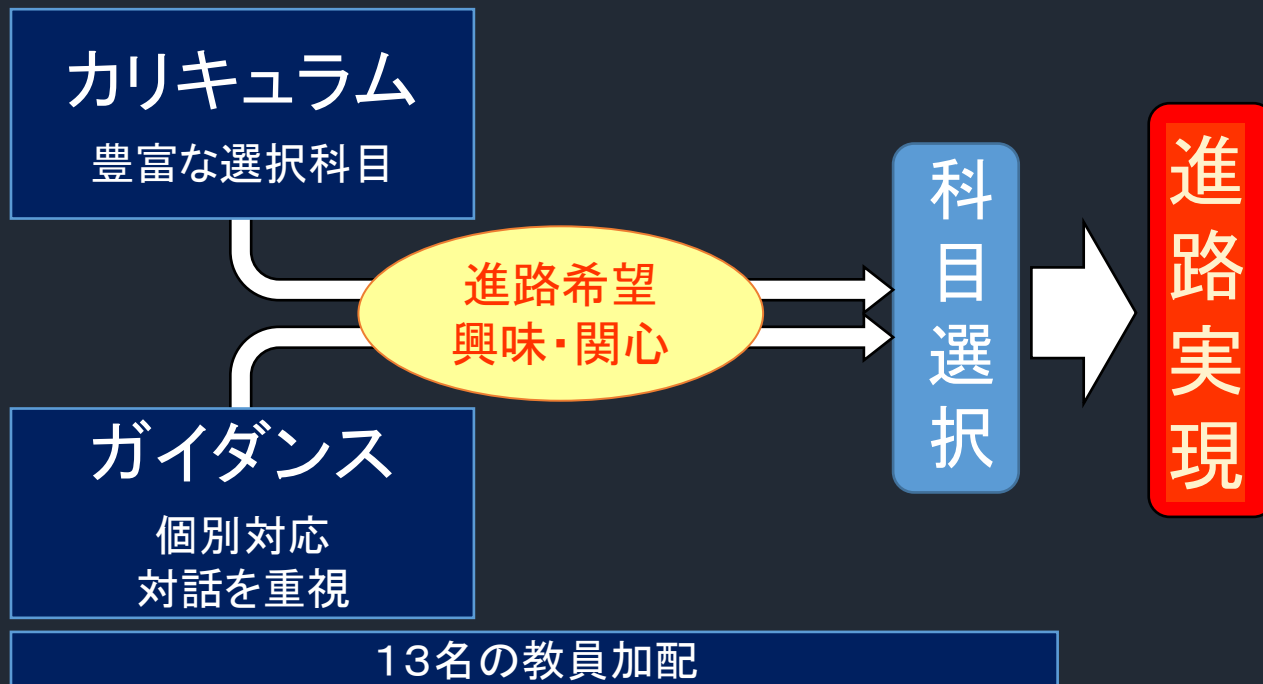
ガイダンスの充実



ガイダンスの充実

<ねらい>

生徒一人ひとりが
自己の学習ペースに応じて、
興味・関心、能力・適性、進路希望等に基づき
学習内容を選択することを通して、
主体的に学習する姿勢や創造的な個性、進路実現の力を育む。





鳳高校の特徴

選択科目

7時間授業

単位制

ガイダンス

行事等

学校行事



自治会(生徒会)や生徒実行委員会の自主的な運営で実施

ほうこうさい 鳳高祭

競技の部
(6月)



文化の部
(9月)



学年行事

全学年 遠足(5月)

1年 クラスマッチ、ビブリオバトル
百人一首大会

2年 クラスマッチ、英語スピーチコンテスト

3年 クラスマッチ



野外活動 (修学旅行)

- ・沖縄本島(3泊4日、11月)
- ・大自然でのアクティビティ
- ・平和学習
- ・観光プログラム



国際交流 研修

- ・希望者(上限20名)、夏休みに2週間
- ・オーストラリアの現地校で交流
- ・現地高校生とペア(バディ・システム)
- ・一人ずつホームステイ





特徴的な教室

小講義室

- ・普通教室の半分の広さで、上限20人の講義室です。
- ・ホームルーム教室以外に、講義室が11室もあります。



自習室

- ・1人ずつのブースに分かれています。
- ・平日の早朝や放課後だけではなく、土曜日も自習をしている生徒が数多くいます。



ガイダンス室

- ・進路に関する各種資料が揃っています。
- ・ガイダンスや進路に関する講演会等で使われます。
- ・隣には進路指導室があり、教員が常駐していて、いつでも相談が可能です。



- ・全国の大学の入試問題(赤本)があり、貸出も可能です。自習もできます。



さらに！

この夏、すべての普通教室の黒板がホワイトボードに！





鳳高校の全景

ハンドボール

陸上競技

硬式野球

サッカー

バスケ

水泳

テニス

バレー
ボール



部活動加入率

約80%

- 学業と部活動の両立
 - ・生徒が部活動運営の中心
 - ・18時30分 完全下校
 - ・週1回の「ノー・クラブデー」
(クラブごとに設定)



リーダーシップ、計画性、自主性を身に付けます

活発な部活動



運動部

剣道、硬式テニス、サッカー、柔道、
水泳、ソフトテニス、卓球、ダンス、
ハンドボール、バスケットボール、
バドミントン、バレーボール、
硬式野球、陸上競技



文化部

アニメーション、ESS、演劇、写真、
オーケストラ、美術、茶華道、家庭科、
書道、放送、フォークソング、理化、
競技かるた





卒業生の進路状況

今春卒業生の進路状況



| | 人数 | % |
|-----------|-----|------|
| 大学 | 246 | 89.1 |
| 大学校 短大 | 3 | 1.1 |
| 専門学校 | 4 | 1.4 |
| 就職 | 3 | 1.1 |
| 未定 他 | 20 | 7.2 |
| 計 | 276 | 100 |

現役合格 89.1%
未定(浪人生) 7.2%

併せて95%以上が
4年制大学をめざして
頑張っています！

※ 未定者は、進学浪人生。

「令和7年度に高校生になる君へ」
p.5~p.7

国公立大学の内訳



| 大学名 | 現役 | 既卒 | 合計 |
|-----------|----|----|----|
| 大阪教育大学 | 9 | 0 | 9 |
| 大阪公立大学 | 8 | 1 | 9 |
| 和歌山大学 | 22 | 0 | 22 |
| 和歌山県立医科大学 | 2 | 0 | 2 |
| 神戸大学 | 1 | 1 | 2 |
| 奈良教育大学 | 1 | 0 | 1 |
| 奈良県立大学 | 2 | 0 | 2 |
| 北海道大学 | 1 | 0 | 1 |
| 広島大学 | 2 | 0 | 2 |
| 京都市立芸術大学 | 1 | 0 | 1 |
| 鳥取大学 | 0 | 1 | 1 |
| その他 | 4 | 0 | 4 |
| 合計 | 53 | 3 | 56 |

意識をもてば

あなたの

第一志望が

かありません！



最近4年間の関関同立、のべ合格者数

| | 関西学院 | | 関 西 | | 同志社 | | 立命館 | | 合 計 | | |
|---------------|------|----|-----|----|-----|----|-----|----|-----|----|-----|
| | 現役 | 既卒 | 現役 | 既卒 | 現役 | 既卒 | 現役 | 既卒 | 現役 | 既卒 | 総計 |
| 2021 | 31 | 4 | 89 | 36 | 27 | 12 | 21 | 18 | 168 | 70 | 238 |
| 2022 | 36 | 2 | 107 | 25 | 9 | 12 | 8 | 19 | 160 | 58 | 218 |
| 2023 | 43 | 6 | 123 | 18 | 6 | 6 | 26 | 8 | 198 | 38 | 228 |
| 2024 ※7クラス | 27 | 3 | 116 | 17 | 13 | 6 | 22 | 1 | 178 | 27 | 205 |

「現役」でもどんどん「合格」しています！

入学者選抜について



令和7年度の鳳高校は.....

| 学力検査問題の種類 | | | 学力検査の成績及び調査書の の評定にかける倍率のタイプ | |
|-----------|----|----|--------------------------------|-----------|
| 国語 | 数学 | 英語 | タイプ | 学力検査：調査書 |
| C | C | C | I | 1.4倍：0.6倍 |

学力検査：国，社，数，理，英（各90点） 450点 × 1.4 = 630
調査書：9教科，5段階，3年間 450点 × 0.6 = 270

* 各教科の評定

= 3学年の評定 × 6 + 2学年の評定 × 2 + 1学年の評定 × 2

第1回学校見学会 10月12日(土)

第2回学校見学会 11月9日(土)

お待ちしております。

